

Інструкція про налагодження робочого місця для підключення до Системи дистанційного обслуговування клірингових рахунків/субрахунків «Інтернет-кліринг» ПАТ «Розрахунковий центр».

Система дистанційного обслуговування клірингових рахунків/субрахунків «Інтернет-кліринг» ПАТ «Розрахунковий центр» - далі система «Інтернет-кліринг», в якості її застосування клієнтами, функціонує як веб-додаток в стандартному браузері Internet Explorer 11. Функціонування веб-додатку системи «Інтернет-кліринг» виконується в межах шифрованого каналу зв'язку з мережею ПАТ «Розрахунковий центр» побудованого за допомогою програмного забезпечення «FortiClient VPN».

Підготовка до налагодження:

- отримати в ПАТ «Розрахунковий центр» дані для підключення до системи «Інтернет-кліринг». Спосіб отримання такої інформації погодити в індивідуальному порядку;
- перевірити підключення робочого місця до мережі «Інтернет»;
- перевірити відповідність вимогам, що визначені в «Положенні про систему дистанційного обслуговування клірингових рахунків/субрахунків «Інтернет-кліринг»;
- вивільнити USB порти від зайвих пристроїв;
- мати в наявності USB флеш-накопичувачі або підключені логічні диски з записаними на них файловими контейнерами ключів електронного підпису (далі ЕП);
- у випадку використання «Secure Token 318 (378) ТОВ «Автор» в якості носіїв ЕП - підключити їх до порту USB. За потреби встановити [драйвер](#) SecureToken(a), та перевірити наявність відповідного пристрою у диспетчері операційної системи;
- для підготовки з встановлення програмного забезпечення «FortiClient VPN» за посиланням <http://ftp.settlement.com.ua/FortiClientVPN.exe> завантажити інсталятор FortiClientVPN.exe;
- для можливості використання ЕП у веб-додатку системи «Інтернет-кліринг», за посиланням http://ftp.settlement.com.ua/armor_install.exe завантажити armor_install.exe.

Налагодження.

1. Для побудови шифрованого каналу зв'язку з мережею ПАТ «Розрахунковий центр» використовується програмне забезпечення FortiClientVPN.exe, опис програми доступний за посиланням: https://www.fortinet.com/content/dam/fortinet/assets/data-sheets/ru_ru/forticlient.pdf

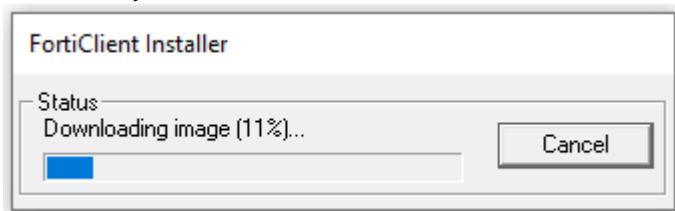
1.1. Дані для підключення.

Connection Name	settlement center
Remote Gateway	pn.settlement.com.ua
Authentication Method	Pre-shared key

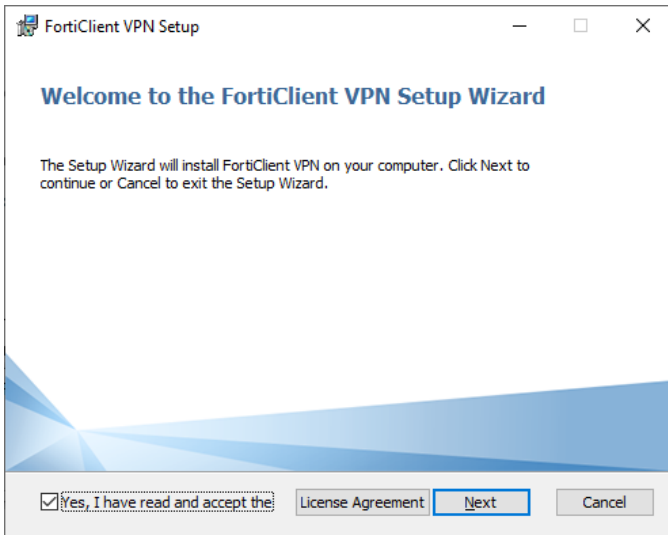
Authentication (XAuth)	Save login
User	*****
Password	*****

1.2. Встановлення та налаштування.

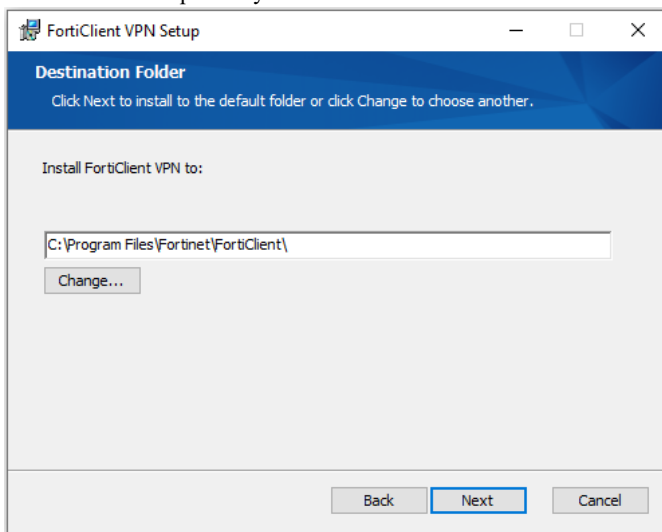
- 1.2.1. Запустити FortiClientVPN.exe, дочекатися завантаження актуальної версії.



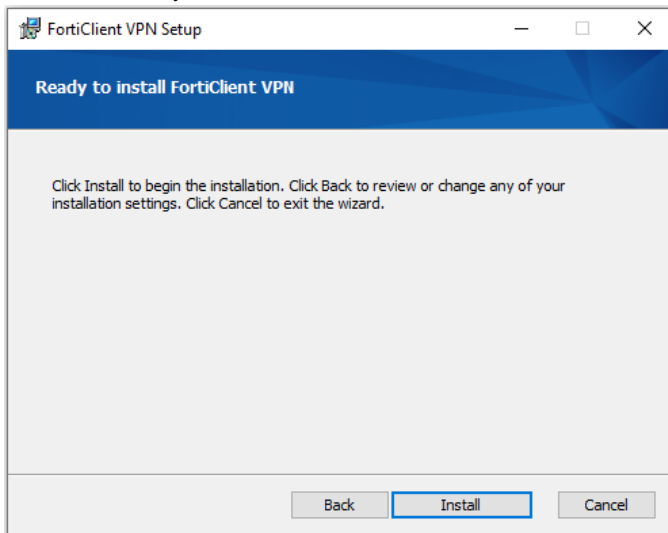
- 1.2.2. Прочитати та погодитися з ліцензійною угодою.



1.2.3. Вказати розташування.



1.2.4. Натиснути "Install".



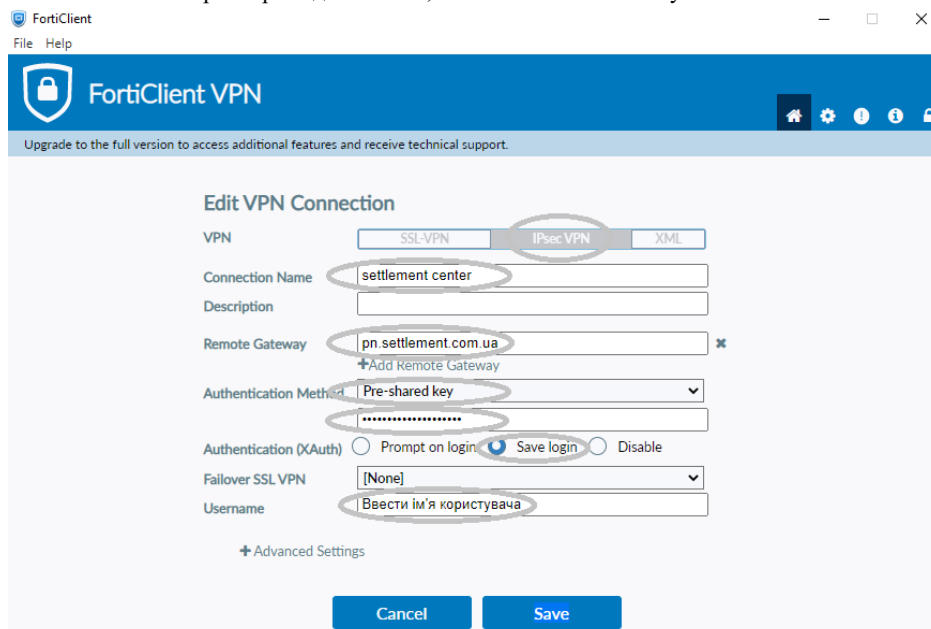
1.2.5. Дочекатися закінчення процесу встановлення.

1.3. Запуск та використання Forticlient VPN.

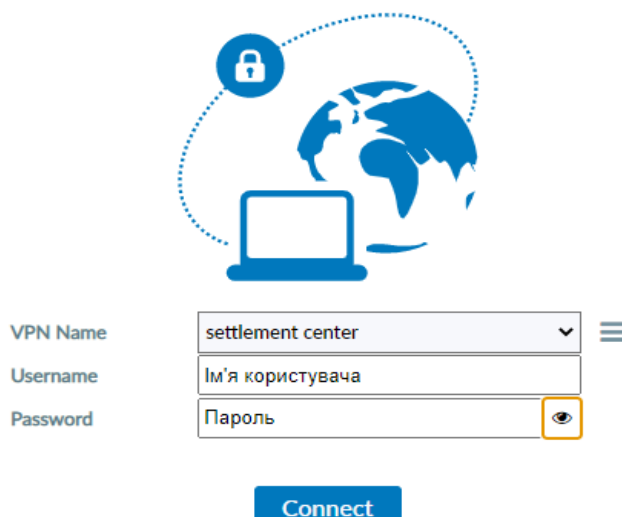
1.3.1. Відкрити програму з панелі «Пуск» або з піктограми в правому нижньому куту екрана та натиснути «Configure VPN».



1.3.2. Ввести параметри підключення, вказані в п.1 та натиснути «Save».



1.3.3. Ввести логін і пароль та натиснути «Connect».



1.3.4. Дочекатися вікна VPN Connected.

VPN Connected

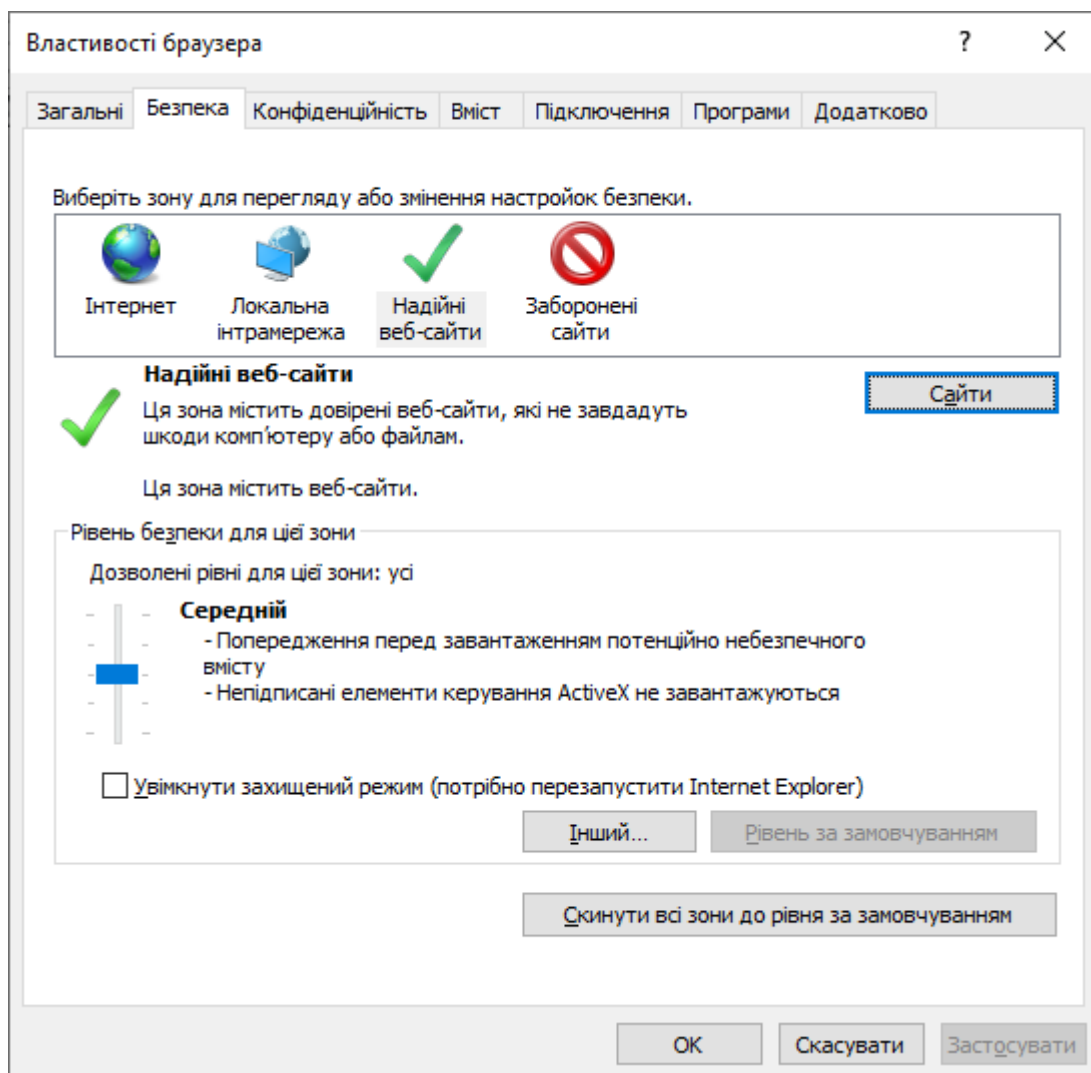


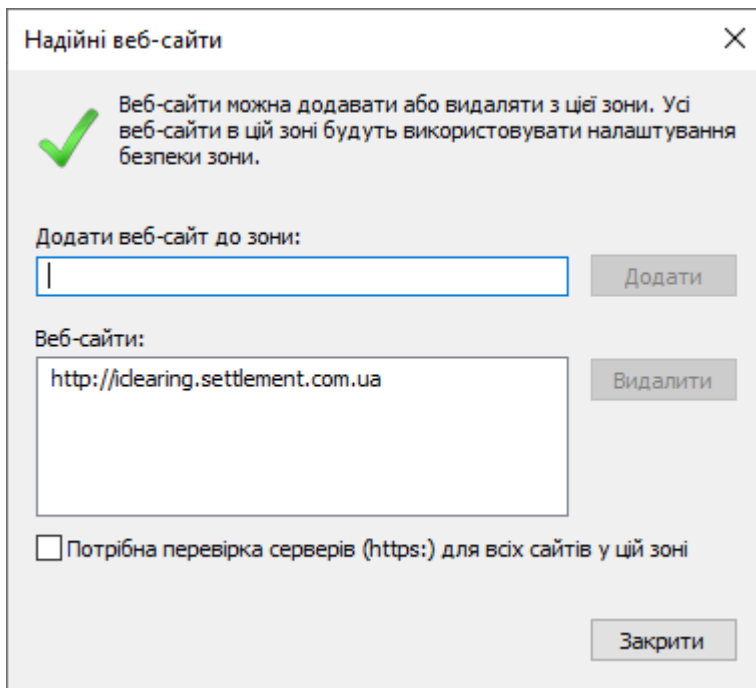
VPN Name settlement center
IP Address 10.99.16.100
Username Користувач
Duration 00:02:02
Bytes Received 0 KB
Bytes Sent 0.26 KB

Disconnect

2. Встановіть бібліотеки з файлу armor_install.exe для можливості використання ЕП у веб-додатку системи «Інтернет-кліринг». Треба зазначити, що файловий контейнер ЕП повинен бути записаний в корені файлової системи підключеного пристрою. Для підпису одночасно використовується лише одна пара ЕП.

Додайте веб-сайт системи "Інтернет-кліринг" в довірені веб-сайти браузера. Для цього у властивостях браузера Internet Explorer 11, вкладка «Безпека», «Надійні веб-сайти», кнопка «Сайти», в поле «Додати веб-сайт до зони» вставте запис «http://iclearing.settlement.com.ua», без позначки «Потрібна перевірка серверів (https:)» та натисніть «Додати».





Використання.

Для початку роботи необхідно впевнитись, що носії з актуальним (діючим) ЕП підключенні.

Виконати запуск «FortiClient VPN» та підключитись до мережі ПАТ «Розрахунковий центр» (**settlement center**).

В Internet Explorer 11 для підключення до сервера системи «Інтернет-кліринг» вказати веб-адресу:
<http://iclearing.settlement.com.ua/>

В разі вдалого налагодження, на сторінці Internet Explorer з'явиться запрошення входу до системи «Інтернет-кліринг». Введіть ім'я та пароль користувача.

Перевірка функції підпису у системі "Інтернет-кліринг" виконується через меню <Системні><Тест цифрового підпису> та через меню <Системні><Відправка повідомлення з ЕЦП>.

Вдалого користування!